

Hi-MO X6 Scientist

LR5-72HTH 590~600M

- Adatto al mercato della distribuzione
- Il design semplice incarna uno stile moderno
- Massima efficienza con le migliori prestazioni di generazione di energia
- Migliore garanzia del prodotto, migliore assistenza

15

Garanzia di 15 anni per materiali e lavorazione

25

Garanzia di 25 anni per una potenza di uscita extra lineare

Certificazioni complete di sistema e di prodotto

IEC 61215, IEC 61730, UL 61730

ISO9001:2015: Sistema di gestione della qualità ISO

ISO14001: 2015: Sistema di gestione ambientale ISO

ISO45001: 2018: Salute e sicurezza sul lavoro

IEC62941: Linee guida per la qualificazione della progettazione e l'omologazione dei moduli

LONGI



23,2%

EFFICIENZA
MODULO MASSIMA

0~3%

TOLLERANZA
DI POTENZA

<1,5%

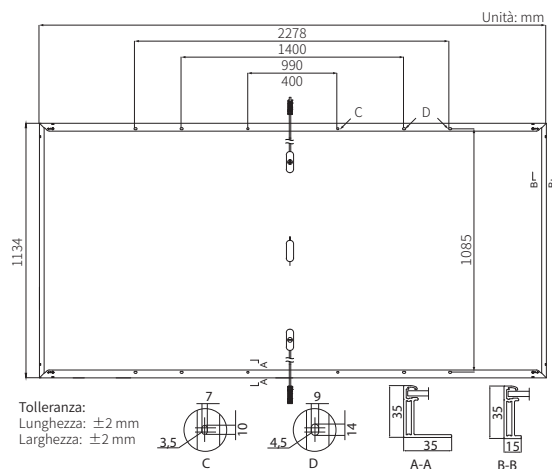
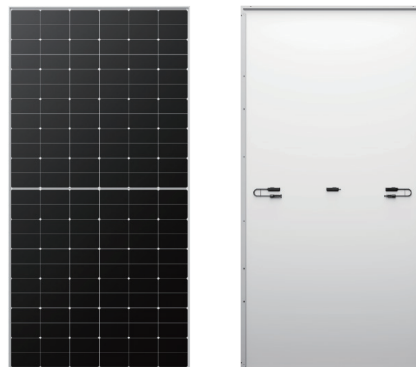
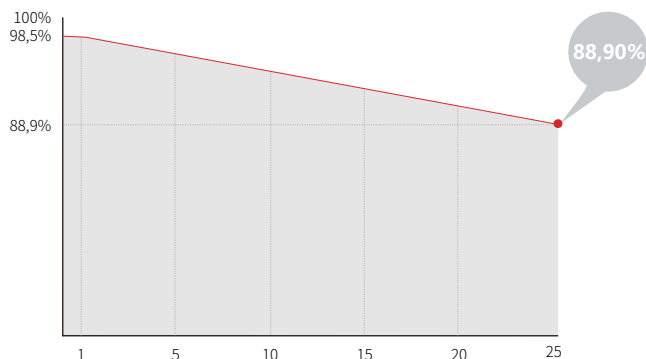
DEGRADAZIONE POTENZA
PRIMO ANNO

0,40%

DEGRADAZIONE POTENZA
ANNI 2-25

Valore aggiuntivo

Garanzia di potenza 25 anni



Parametri meccanici

Orientamento celle	144 (6×24)
Scatola di derivazione	IP68
Cavo di uscita	4 mm ² , +400, -200 mm/±1400 mm lunghezza personalizzabile
Vetro	Vetro singolo, vetro temperato rivestito da 3,2 mm
Telaio	Telaio in lega di alluminio anodizzato
Peso	27,5kg
Dimensioni	2278×1134×35mm
Imballaggio	31 pz. per pallet / 155 pz. per 20'GP / 620 pz. per 40'HC

Caratteristiche elettriche

STC: AM1.5 1000W/m² 25 °C

NOCT: AM1.5 800W/m² 20 °C 1m/s

Incertezza test per Pmax: $\pm 3\%$

Tipo di modulo	LR5-72HTH-590M		LR5-72HTH-595M		LR5-72HTH-600M	
	STC	NOCT	STC	NOCT	STC	NOCT
Condizione di test	STC	NOCT	STC	NOCT	STC	NOCT
Potenza massima (Pmax/W)	590	441	595	445	600	448
Tensione a circuito aperto (Voc/V)	52,51	49,30	52,66	49,44	52,81	49,58
Corrente di corto circuito (Isc/A)	14,33	11,57	14,40	11,63	14,46	11,68
Tensione alla massima potenza (Vmp/V)	44,36	40,48	44,51	40,62	44,66	40,75
Corrente alla massima potenza (Imp/A)	13,31	10,90	13,37	10,97	13,44	11,00
Efficienza modulo (%)	22,8		23,0		23,2	

Parametri operativi

Temperatura operativa	-40 °C ~ +85 °C
Tolleranza di potenza in uscita	0 ~ 3%
Tolleranza Voc e Isc	$\pm 3\%$
Tensione massima del sistema	DC1500V (IEC/UL)
Valore massimo del fusibile di serie	25A
Temperatura nominale di esercizio della cella	45±2 °C
Classe di protezione	Classe II
Classificazione di resistenza al fuoco	Tipo UL 1 o 2 Classe C IEC

Carico meccanico

Carico statico massimo lato anteriore	5400 Pa
Carico statico massimo lato posteriore	2400 Pa
Test grandine	25 mm di grandine alla velocità di 23 m/s

Valori di temperatura (STC)

Coefficiente di temperatura di Isc	+0,050%/°C
Coefficiente di temperatura di Voc	-0,230%/°C
Coefficiente di temperatura di Pmax	-0,290%/°C